
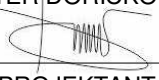
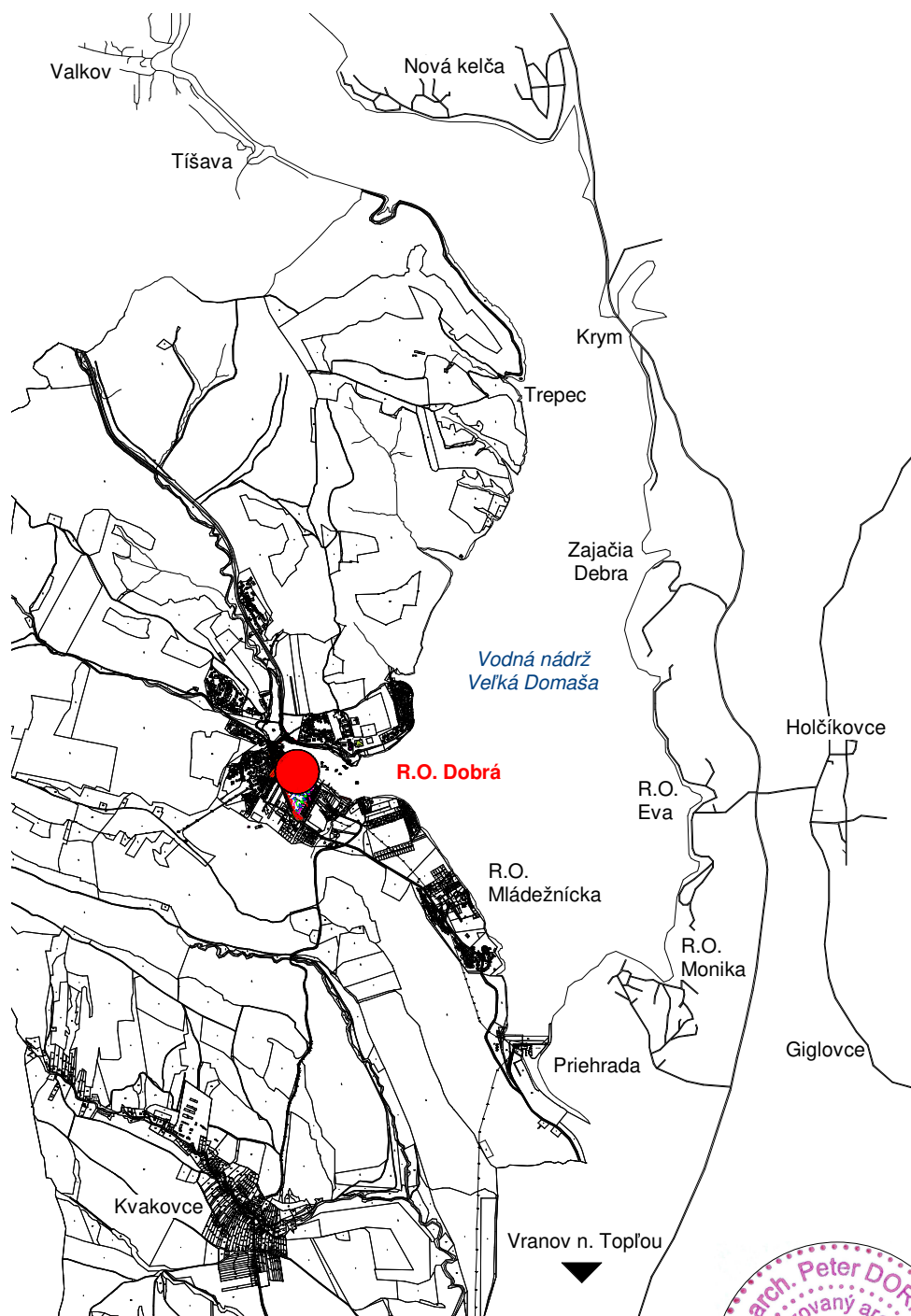


# NÁRODNÉ CENTRUM VODNÝCH ŠPORTOV, ODDYCHU A ŠPORTOVEJ HISTÓRIE

(Nábřežná promenáda, Múzeum športových hrdinov)

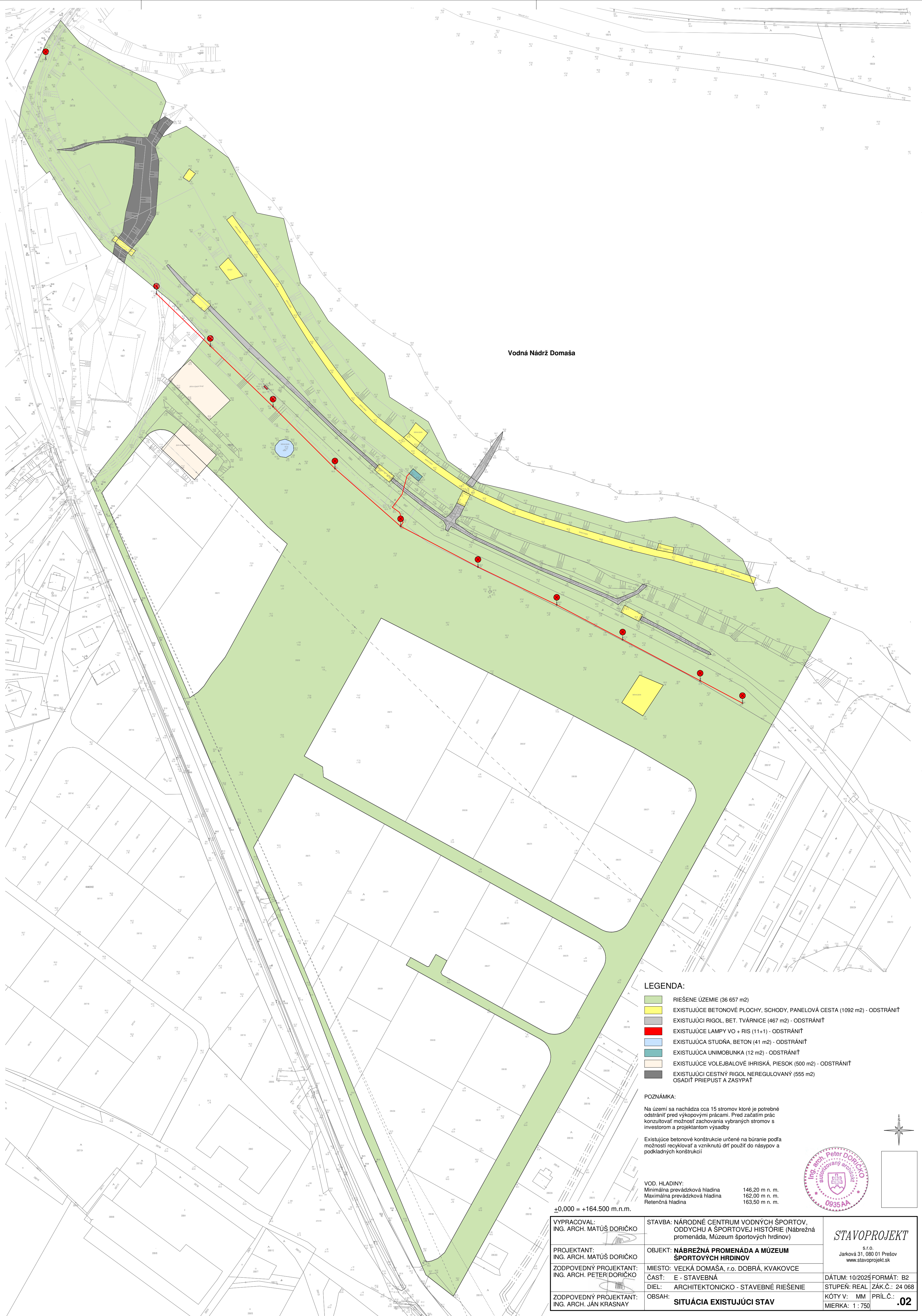


VYPRACOVAL: ING. ARCH. MATÚŠ DORIČKO 	STAVBA: NÁRODNÉ CENTRUM VODNÝCH ŠPORTOV, ODDYCHU A ŠPORTOVEJ HISTÓRIE (Nábřežná promenáda, Múzeum športových hrdinov)	<i>STAVOPROJEKT</i> s.r.o. Jarková 31, 080 01 Prešov www.stavoprojekt.sk	
PROJEKTANT: ING. ARCH. MATÚŠ DORIČKO	OBJEKT: <b>NÁBREŽNÁ PROMENÁDA A MÚZEUM ŠPORTOVÝCH HRDINOV</b>		
ZODPOVEDNÝ PROJEKTANT: ING. ARCH. PETER DORIČKO 	MIESTO: VEĽKÁ DOMAŠA, r.o. DOBRÁ, KVAKOVCE	DÁTUM: 10/2025	FORMÁT: A4
	ČASŤ: E - STAVEBNÁ	STUPEŇ: REAL	ZÁK.Č.: 24 068
	DIEL: ARCHITEKTONICKO - STAVEBNÉ RIEŠENIE	KÓTY V: MM	PRÍL.Č.: .00
ZODPOVEDNÝ PROJEKTANT: ING. ARCH. JÁN KRASNAY	OBSAH: <b>OBÁLKA</b>	MIERKA:	



VYPRACOVAL: ING. ARCH. MATÚŠ DORIČKO	STAVBA: NÁRODNÉ CENTRUM VODNÝCH ŠPORTOV, ODDYCHU A ŠPORTOVEJ HISTÓRIE (Nábrežná promenáda, Múzeum športových hrdinov)	<i>STAVOPROJEKT</i> S.r.o. Jarková 31, 080 01 Prešov www.stavoprojekt.sk	
PROJEKTANT: ING. ARCH. MATÚŠ DORIČKO	OBJEKT: <b>NÁBREŽNÁ PROMENÁDA A MÚZEUM ŠPORTOVÝCH HRDINOV</b>		
ZODPOVEDNÝ PROJEKTANT: ING. ARCH. PETER DORIČKO	MIESTO: VEĽKÁ DOMAŠA, r.o. DOBRÁ, KVAKOVCE	DÁTUM: 10/2025	FORMÁT: A4
	ČASŤ: E - STAVEBNÁ	STUPEŇ: REAL	ZÁK.Č.: 24 068
	DIEL: ARCHITEKTONICKO - STAVEBNÉ RIEŠENIE	KÓTY V: MM	PRÍL.Č.: <b>.01</b>
ZODPOVEDNÝ PROJEKTANT: ING. ARCH. JÁN KRASNAY	OBSAH: <b>ŠIRŠIE VZŤAHY</b>	MIERKA: 1 : 50000	





Vodná Nádrž Domaša

LEGENDA:

- RIEŠENE ÚZEMIE (36 657 m2)
- EXISTUJÚCE BETONOVÉ PLOCHY, SCHODY, PANELOVÁ CESTA (1092 m2) - ODSTRÁNIŤ
- EXISTUJÚCI RIGOL, BET. TVÁRNICE (467 m2) - ODSTRÁNIŤ
- EXISTUJÚCE LAMPY VO + RIS (11+1) - ODSTRÁNIŤ
- EXISTUJÚCA STUDŇA, BETON (41 m2) - ODSTRÁNIŤ
- EXISTUJÚCA UNIMOBUNKA (12 m2) - ODSTRÁNIŤ
- EXISTUJÚCE VOLEJBALOVÉ IHRIŠKÁ, PIESOK (500 m2) - ODSTRÁNIŤ
- EXISTUJÚCI CESTNÝ RIGOL NEREGULOVANÝ (555 m2) OSADIŤ PRIEPUST A ZASYPAT

POZNÁMKA:

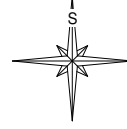
Na území sa nachádza cca 15 stromov ktoré je potrebné odstrániť pred výkopovými prácami. Pred začatím prác konzultovať možnosť zachovania vybraných stromov s investorm a projektantom výsadby

Existujúce betonové konštrukcie určené na búrание podľa možnosti recyklovať a vzniknutú dŕť použiť do násypov a podkladných konštrukcií

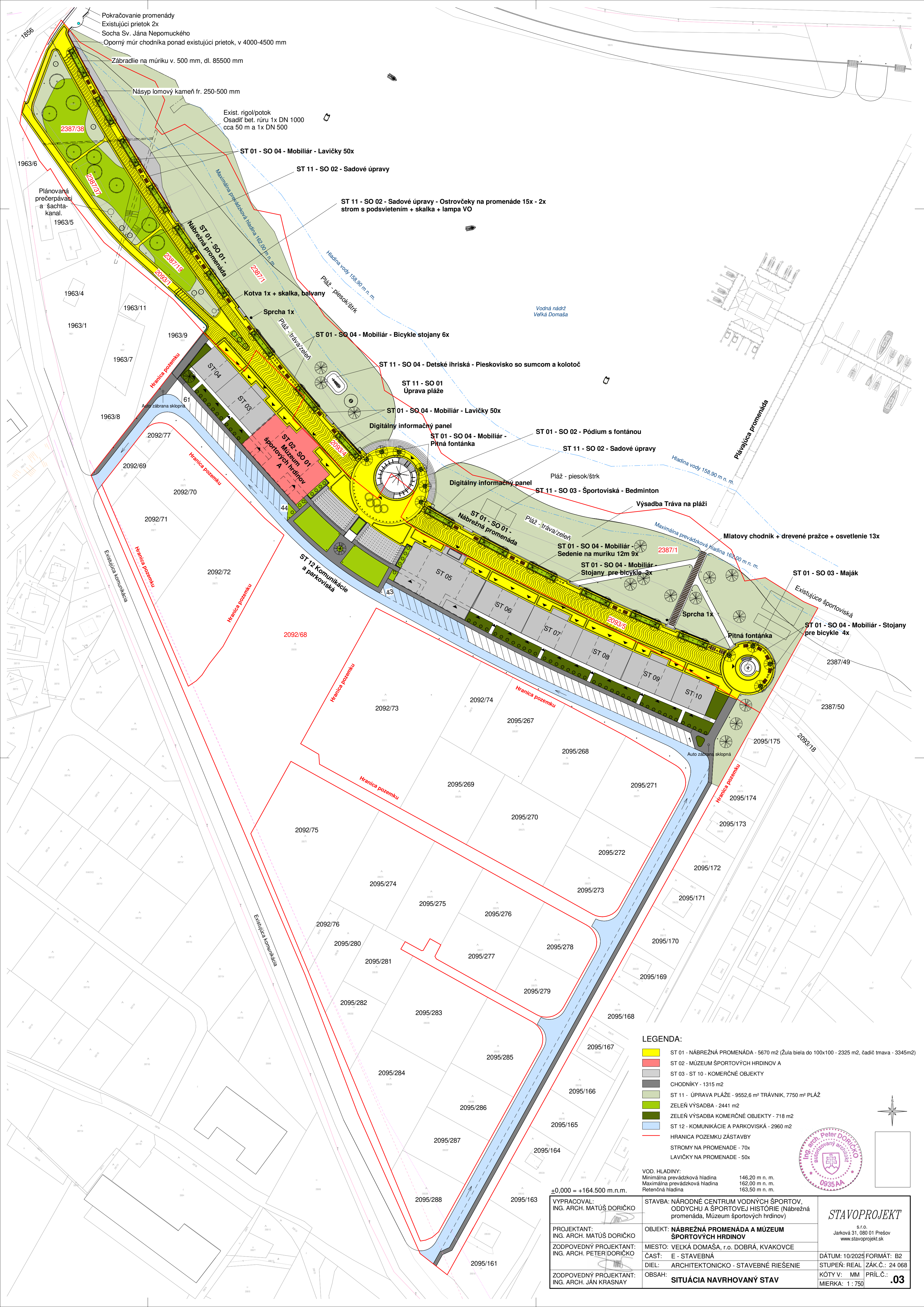
VOD, HLADINY:  
Minimálna prevádzková hladina 146,20 m n. m.  
Maximálna prevádzková hladina 162,00 m n. m.  
Retenčná hladina 163,50 m n. m.

±0,000 = +164.500 m.n.m.

VYPRACOVAL: ING. ARCH. MATUŠ DORIČKO	STAVBA: NÁRODNÉ CENTRUM VODNÝCH ŠPORTOV, ODDYCHU A ŠPORTOVEJ HISTÓRIE (Nábřežná promenáda, Múzeum športových hrdinov)	STAVOPROJEKT s.r.o. Jarková 31, 080 01 Prešov www.stavoprojekt.sk	
PROJEKTANT: ING. ARCH. MATUŠ DORIČKO	OBJEKT: NÁBŘEŽNÁ PROMENÁDA A MÚZEUM ŠPORTOVÝCH HRDINOV	DÁTUM: 10/2025	FORMÁT: B2
ZODPOVEDNÝ PROJEKTANT: ING. ARCH. PETER DORIČKO	MIESTO: VEĽKÁ DOMAŠA, r.o. DOBRÁ, KVAKOVCE	STUPEŇ: REAL	ZÁK.Č.: 24 068
ZODPOVEDNÝ PROJEKTANT: ING. ARCH. JÁN KRASNAY	ČASŤ: E - STAVEBNÁ	KÓTY V: MM	PRÍL.Č.: .02
	DIEL: ARCHITEKTONICKO - STAVEBNÉ RIEŠENIE	MIERKA: 1 : 750	
OBSAH: SITUÁCIA EXISTUJÚCI STAV			







Pokračovanie promenády  
Existujúci prietok 2x  
Socha Sv. Jána Nepomuckého  
Oporný múr chodníka ponad existujúci prietok, v 4000-4500 mm

Zábradlie na múriku v. 500 mm, dl. 85500 mm

Násyp lomový kameň fr. 250-500 mm

Exist. rigol/potok  
Osadiť bet. rúru 1x DN 1000  
cca 50 m a 1x DN 500

ST 01 - SO 04 - Mobiliár - Lavičky 50x

ST 11 - SO 02 - Sadové úpravy

ST 11 - SO 02 - Sadové úpravy - Ostrovčeky na promenáde 15x - 2x  
strom s podsvetlením + skalka + lampa VO

Plánovaná  
prečerpávacia  
a šachta-  
kanal.  
1963/5

ST 01 - SO 01 -  
Nábrežná promenáda  
2387/19  
2093/1

Kotva 1x + skalka, balvany

Sprcha 1x

ST 01 - SO 04 - Mobiliár - Bicykle stojany 6x

ST 11 - SO 04 - Detské ihriská - Pieskovisko so sumcom a kolotoč

ST 11 - SO 01  
Úprava pláže

ST 01 - SO 04 - Mobiliár - Lavičky 50x

Digitálny informačný panel  
ST 01 - SO 04 - Mobiliár -  
Pitná fontánka

ST 01 - SO 02 - Pódium s fontánou

ST 11 - SO 02 - Sadové úpravy

Pláž - piesok/štrk

ST 11 - SO 03 - Športoviská - Bedminton

Výsadba Tráva na pláži

Mlatový chodník + drevené prahce + osvetlenie 13x

ST 01 - SO 03 - Maják

Existujúce športoviská

ST 01 - SO 04 - Mobiliár - Stojany  
pre bicykle 4x

Sprcha 1x

Pitná fontánka

ST 01 - SO 04 - Mobiliár -  
Sedenie na muriku 12m 9x  
ST 01 - SO 04 - Mobiliár -  
Stojany pre bicykle 3x

ST 05

ST 06

ST 07

ST 08

ST 09

ST 10

ST 12 Komunikácie  
a parkoviská

#### LEGENDA:

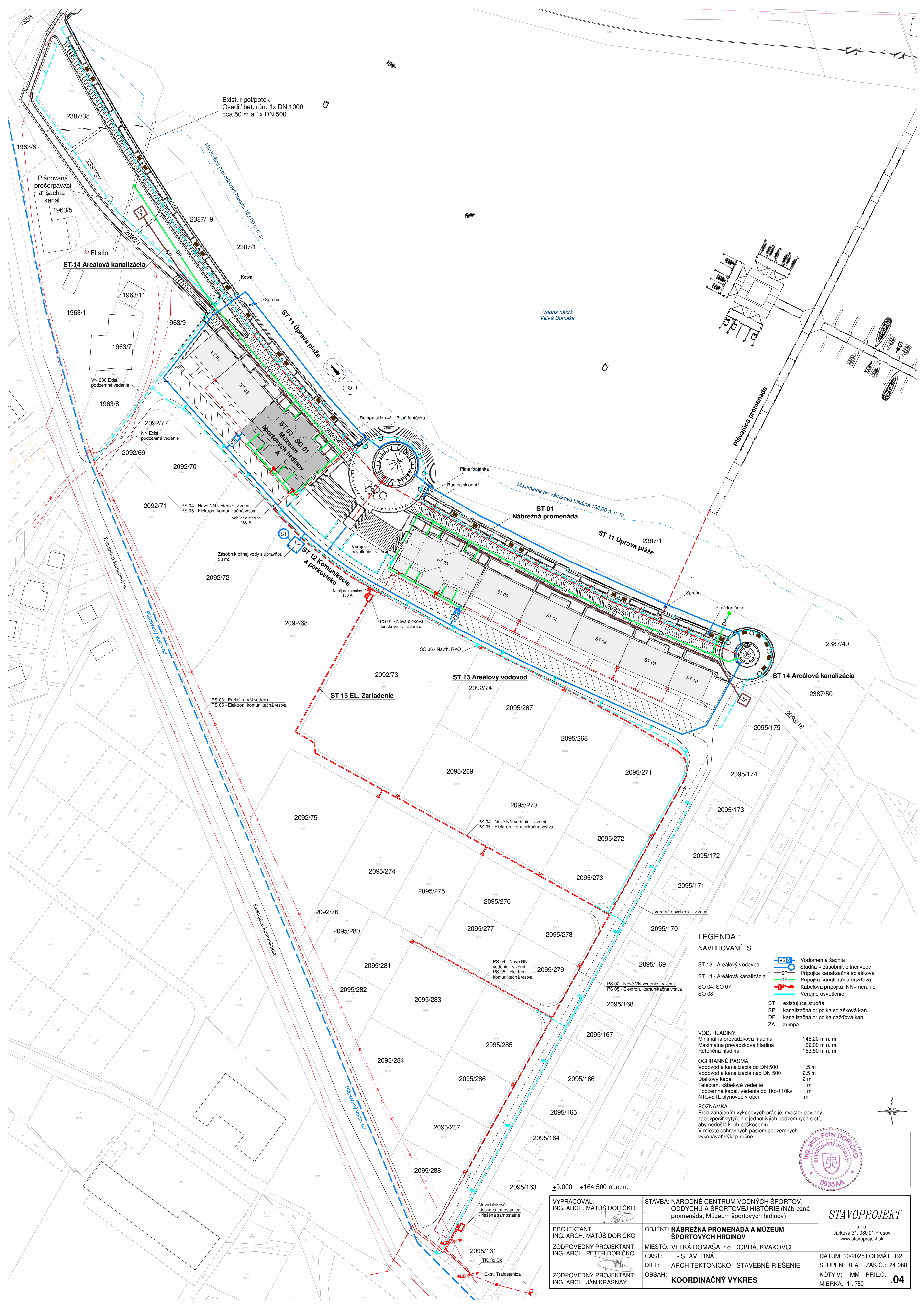
- ST 01 - NÁBREŽNÁ PROMENÁDA - 5670 m2 (Žltá biela do 100x100 - 2325 m2, čadič tmava - 3345m2)
- ST 02 - MÚZEUM ŠPORTOVÝCH HRDINOV A
- ST 03 - ST 10 - KOMERČNÉ OBJEKTY
- CHODNÍKY - 1315 m2
- ST 11 - ÚPRAVA PLÁŽE - 9552,6 m2 TRÁVNIK, 7750 m2 PLÁŽ
- ZELEŇ VÝSADBA - 2441 m2
- ZELEŇ VÝSADBA KOMERČNÉ OBJEKTY - 718 m2
- ST 12 - KOMUNIKÁCIE A PARKOVISKÁ - 2960 m2
- HRANICA POZEMKU ZÁSTAVBY
- STROMY NA PROMENADE - 70x
- LAVIČKY NA PROMENADE - 50x

VOD. HLADINY:  
Minimálna prevádzková hladina 146,20 m n. m.  
Maximálna prevádzková hladina 162,00 m n. m.  
Retenčná hladina 163,50 m n. m.

±0,000 = +164.500 m.n.m.

VYPRACOVAL: ING. ARCH. MATUŠ DORIČKO	STAVBA: NÁRODNÉ CENTRUM VODNÝCH ŠPORTOV, ODDYCHU A ŠPORTOVEJ HISTÓRIE (Nábrežná promenáda, Múzeum športových hrdinov)	<b>STAVOPROJEKT</b>  s.r.o. Jarková 31, 080 01 Prešov www.stavoprojekt.sk
PROJEKTANT: ING. ARCH. MATUŠ DORIČKO	OBJEKT: NÁBREŽNÁ PROMENÁDA A MÚZEUM ŠPORTOVÝCH HRDINOV	
ZODPOVEDNÝ PROJEKTANT: ING. ARCH. PETER DORIČKO	MIESTO: VEĽKÁ DOMAŠA, r.o. DOBRÁ, KVAKOVCE	
ZODPOVEDNÝ PROJEKTANT: ING. ARCH. JÁN KRASNAY	ČASŤ: E - STAVEBNÁ	
	DIEL: ARCHITEKTONICKO - STAVEBNÉ RIEŠENIE	
	OBSAH: SITUÁCIA NAVRHOVANÝ STAV	DÁTUM: 10/2025 FORMÁT: B2
		STUPEŇ: REAL ZÁK.Č.: 24 068
		KÓTY V: MM PRÍL.Č.: .03
		MIERKA: 1 : 750





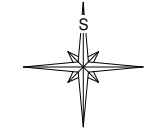
LEGENDA :  
NAVRHOVANÉ IS :

- ST 13 - Areálový vodovod  
ST 14 - Areálová kanalizácia  
SO 04, SO 07  
SO 08
- VS Studňa + zásobník pitnej vody  
SP Prípojka kanalizačná spašková  
DP Prípojka kanalizačná dažďová  
K Kabelová prípojka NN+meranie  
V Verejné osvetlenie
- ST existujúca studňa  
SP kanalizačná prípojka spašková kan.  
DP kanalizačná prípojka dažďová kan.  
ZA žumpa

VOD. HLADINY:  
Minimálna prevádzková hladina 146,20 m n. m.  
Maximálna prevádzková hladina 162,00 m n. m.  
Retenčná hladina 163,50 m n. m.

OCHRANNÉ PÁSMA  
Vodovod a kanalizácia do DN 500 1,5 m  
Vodovod a kanalizácia nad DN 500 2,5 m  
Dialkový kábel 2 m  
Telecom. kábelové vedenie 1 m  
Podzemné kábel. vedenie od 1kb-110kv 1 m  
NTL+STL plynovod v obci 1 m

POZNÁMKA  
Pred zahájením výkopových prác je investor povinný zabezpečiť vytýčenie jednotlivých podzemných sietí, aby nedošlo k ich poškodeniu. V mieste ochranných pásiem podzemných vykonávať výkop ručne.



VYPRACOVAL: ING. ARCH. MATUŠ DORIČKO	STAVBA: NÁRODNÉ CENTRUM VODNÝCH ŠPORTOV, ODDYCHU A ŠPORTOVEJ HISTÓRIE (Nábrežná promenáda, Múzeum športových hrdinov)	STAVOPROJEKT s.r.o. Jarková 31, 080 01 Prešov www.stavoprojekt.sk	
PROJEKTANT: ING. ARCH. MATUŠ DORIČKO	OBJEKT: NÁBREŽNÁ PROMENÁDA A MÚZEUM ŠPORTOVÝCH HRDINOV	DÁTUM: 10/2025	FORMÁT: B2
ZODPOVEDNÝ PROJEKTANT: ING. ARCH. PETER DORIČKO	MIESTO: VEĽKÁ DOMAŠA, r.o. DOBRÁ, KVAKOVCE	STUPEŇ: REAL	ZÁK.Č.: 24 068
ZODPOVEDNÝ PROJEKTANT: ING. ARCH. JÁN KRASNAY	ČASŤ: E - STAVEBNÁ	KÓTY V: MM	PRÍL.Č.: .04
	DIEL: ARCHITEKTONICKO - STAVEBNÉ RIEŠENIE	MIERKA: 1 : 750	
	OBSAH: KOORDINAČNÝ VÝKRES		